

ETロボコン2012 スポンサーシップ



ロ スポンサー料金

| 種類 | 金額(万円/税込) | |
|-------------|-----------|------------|
| | 全国スポンサー | 該当の地区スポンサー |
| プラチナスponsor | 3,150,000 | |
| ゴールドスポンサー | 1,050,000 | 315,000 |
| シルバースponsor | 735,000 | 210,000 |
| ブロンズスポンサー | 315,000 | 105,000 |
| サポーター | 52,500 | 21,000 |

ロ各スポンサーシップ(全国・地区)のスポンサーメリットの適用範囲について

| 種類 | チャンピオンシップ大会 | 地区大会 |
|---------|-------------|------|
| 全国スポンサー | ○ | |
| 地区スポンサー | × | ○ |

※全国スポンサーは、地区大会、チャンピオンシップ大会の全てにメリットが適用されます。
地区スポンサーは、該当の地区大会のみメリットが適用されます。

ロ全国スポンサーメリット

上記料金にはそれぞれ以下のスポンサーメリットが含まれます。

| 内容 | | プラチナ | ゴールド | シルバー | ブロンズ | サポーター |
|---|------------------|-------|------|------|------|-------|
| 1 社名・ロゴの掲示 | 1)競技会場 | ○ | ○ | ○ | ○ | ○* |
| | 2)競技コース上、コース側面 | ○ | ○ | ○ | ○ | ○* |
| | 3)公式ホームページ、ポスター | ○ | ○ | ○ | ○ | ○* |
| | 4)当日配布コンテストプログラム | ○ | ○ | ○ | ○ | ○* |
| | 5)大会プロモーションビデオ | ○ | ○ | ○ | ○ | ○* |
| | 6)ゼッケン | ○ | - | - | - | - |
| | 7)スタート位置ロゴ | ○ | - | - | - | - |
| 2 広告掲載 | 当日配布コンテストプログラム | ○ | ○ | ○ | - | - |
| 3 自社ポスターの掲示 | 会場 | ○ | ○ | - | - | - |
| 4 ETロボコン会場での自社パンフレット配布 | | ○ | ○ | ○ | - | - |
| 5 ETロボコン会場内スポンサー優待席の提供 | | ○ | ○ | ○ | ○ | - |
| 6 ETロボコン全参加者(※1)メーリングリスト(※2)にてツール・製品・サービス案内 | | ○ | ○ | ○ | ○ | - |
| 7 ETロボコン参加者アンケート・集計結果の提供 | | ○ | ○ | ○ | ○ | - |
| 8 ETロボコン参加者アンケートへの質問事項要望 | | ○ | ○ | - | - | - |
| 9 ETロボコン大会PV(DVD)の提供 | | ○ | ○ | ○ | ○ | - |
| 10 ETロボコン参加権 | | 2チーム | | | 1チーム | - |
| 11 上記以外のメリット | | 追加検討中 | | | | |

地区大会・チャンピオンシップ大会

- ※1 メーリングリストは2006年～2011年の全参加チーム(約1600チーム8000名以上)が登録されております。
 ※2 参加者メーリングリストと過去参加者メーリングリストへの配信となります。
 ※ 社名・ロゴの掲示、広告掲載のサイズ・場所につきましては、シルバーはゴールドより、ブロンズはシルバーより下位となります。
 ※ ETロボコン参加者メーリングリストでの案内メール送信につきましては、ゴールド、シルバー、ブロンズの順に発信回数、掲載行数が少なくなります。
 * 会場及び当日配布のコンテストプログラムに社名を集合で掲示(掲載)します。 サイズや場所につきましては、スポンサーより下位となります。

ロ地区スポンサーメリット

上記料金にはそれぞれ以下のスポンサーメリットが含まれます。

| 内容 | | ゴールド | シルバー | ブロンズ | サポーター |
|---|------------------|------|------|------|-------|
| 1 社名・ロゴの掲示 | 1)競技会場 | ○ | ○ | ○ | ○* |
| | 2)競技コース上、コース側面 | ○ | ○ | ○ | ○* |
| | 3)公式ホームページ | ○ | ○ | ○ | ○* |
| | 4)当日配布コンテストプログラム | ○ | ○ | ○ | ○* |
| 2 広告掲載 | 当日配布コンテストプログラム | ○ | ○ | - | - |
| 3 自社ポスターの掲示 | 会場 | ○ | - | - | - |
| 4 ETロボコン会場での自社パンフレット配布 | | ○ | ○ | - | - |
| 5 ETロボコン全参加者(※1)メーリングリスト(※2)にてツール・製品・サービス案内 | | ○ | ○ | ○ | - |
| 6 ETロボコン参加権 | | 1チーム | - | - | - |
| 7 上記以外のメリット | 追加検討中 | | | | |

該当の地区大会の

- ※1 メーリングリストは2006年～2011年の全参加チーム(約1400チーム7000名以上)が登録されております。
 ※2 地区参加者メーリングリストへの配信となります。
 ※ 社名・ロゴの掲示、広告掲載のサイズ・場所につきましては、シルバーはゴールドより、ブロンズはシルバーより下位となります。
 ※ ETロボコン参加者メーリングリストでの案内メール送信につきましては、ゴールド、シルバー、ブロンズの順に発信回数、掲載行数が少なくなります。
 * 会場及び当日配布のコンテストプログラムに社名を集合で掲示(掲載)します。 サイズや場所につきましては、スポンサーより下位となります。

* 社名掲載とロゴ掲載の違いについて

例)



上記の表で、「○」はロゴの掲載、もしくはロゴ+社名の掲載を表します。

社名: 社団法人組込みシステム技術協会

* スポンサーメリット イメージ例 (2011年実績)

1-1)競技会場



1-2)競技コース上、コース側面



1-3)公式ホームページ
<http://www.etrobo.jp>



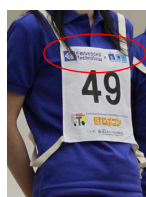
1-3)ポスター



1-4)当日配布プログラムパンフ



1-6)ゼッケン



1-7)スタートゲート

